



“いえすとーりー”で夢探し 住みたい家・理想のライフスタイルに到達



最初は、方向性が見えなかった

「家づくりを考え始めた当初は、これといったイメージがわきません。まず住宅展示場にある大手のハウスメーカーを中心に見てまわったんです」というMさんご夫妻。ところが、何軒見ても「ピンと来なかった」という二人。そこで、対象を大手ハウスメーカーから工務店に変えて、探してみることにした。

3ページワイド

表紙のつづき

“いえすとーりー”で夢探し 住みたい家・理想のライフスタイルに到達

「すみかくらぶ」などにも掲載されていた篠田工務店の「自然素材」というキーワードに引かれた。長女が軽いぜん息だったのだ。

見学会やOB訪問で 具体像を探求

早速同社を訪れ、漆喰、無垢の木や蓄熱式床暖房などの説明を受けると、「自分たちに適している」という思いを強く持った。

その後、勧められて完成見学会に参加したり同社で建てた家を何軒も見せてもらい、二人は自分たちの求める理想、暮らしたい家の姿を徐々に固めていった。

「完成見学会を訪れた時の第一印象は木の良い香り。実際に同社で建てたお宅を訪問させていただき、実用性やデザインなどを目の当たりにすることで自分たちの理想を具体的な要望にできたんです」。

その結果、同社から提案されたプランはほぼイメージ通り。微調整を加えるだけでMさんご夫妻の新居は、2008年8月末に完成した。

最初から強いこだわりを持つ人はもちろん、Mさんのように施工例を見学して勉強を重ねながら、自分たちの理想を見つけない人にも同社の“iestory (イエストーリー)”は大きな味方になってくれる。見学に気軽にに応じてくれるOBが数多いことも、同社の特色の一つなのだ。

理想的な快適空間を満喫

暮らし始めて約2年、Mさんご夫妻に暮らし心地を伺った。淡い色合いだった無垢の木も、少しずつ濃い味わいに変わりつつある。

「まず、うれしいのは無垢の床なのに(蓄熱式)床暖房が問題なく実現できた



▲元気に室内を飛び回って遊ぶ子どもたちとMさんご夫妻。「休日は庭づくりを地道に進めるのが楽しみ」というご主人。バーベキューコーナーや家庭菜園も



▲リビングのほぼ真ん中付近には、コンパクトながらも採光性に優れた吹き抜けをレイアウト



▲将来は真ん中で仕切れることを想定したつくりのキッズルーム。勾配天井で開放感たっぷり

こと。夜間に電源を入れておけば朝から暖かく、日中は電源を切っておいても高断熱・高気密だから余熱で十分に暖かい。冬でもエアコンは必要ないですね。以前は古い鉄筋コンクリートの官舎住まいでしたから、寒さが厳しかった。今は快適です」とご主人。

奥さまの望んだ通り、リビングと一体化したキッチンからは、1階がすべて見渡せ、窓際に面した小ぶりの吹き抜けを通して2階の様子も伝わってくる。「台所仕事をしながら2階で遊ぶ子どもの気配を感じられるのは、とても安心ですね」。

また、リビングの一角に作り付けの大きなデスクコーナーがある。パソコンを置いたり、子どもたちが絵本を読んだり。キッチンの正面にあるので、奥さまにとっても使い勝手は抜群という。

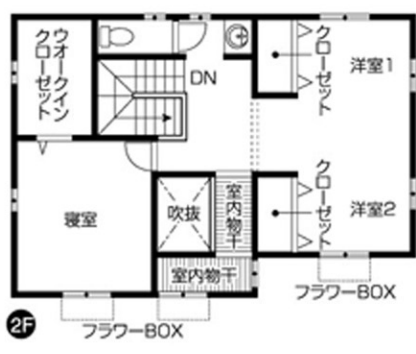
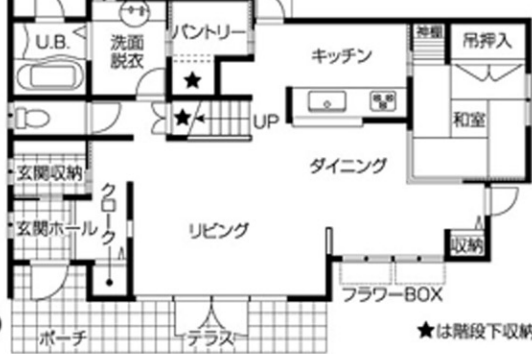
暮らし始めて改めて漆喰の素晴らしさを知った。「料理のにおいは残りませんし、室内に洗濯物を夜干せば朝には乾いています。子どもたちが漆喰を汚してしまっても、自分たちで補修できるんです」。



▲対面にすべきか悩み抜いた末にたどり着いたキッチン。リビング側のゆったりカウンターで料理も快適。吹き抜けになっているリビング階段はスペースの有効活用。2階にいる子どもたちの様子も確認できる



▲幅・奥行き共に十分な広がりを持つ作り付けのデスクコーナー。子どもたちの遊びや勉強、夫妻のパソコン・読書に大活躍



- 設計 / 篠田建築設計事務所
- 施工 / (株) 篠田工務店
- 建築工法 / 木造軸組工法

- 建築面積 / 72.04m²
- 延床面積 / 122.02m²
- 完成日 / 2008年8月

施工

iestory 株式会社 篠田工務店

前橋市六供町711 TEL.027-225-0510